



VIDENCENTRET FOR LANDBRUG

Den Europæiske Union ved Den Europæiske  
Fond for Udvikling af Landdistrikter og Ministeriet  
for Fødevarer, Landbrug og Fiskeri har deltaget  
i finansieringen af projektet.

# Besøgsrapport

## CHR 31619 Projekt mastitis 2011

Jørgen Katholm, dato 3. maj 2011  
Tlf 40417396



**Besætningsbesøg, (CHR 31619 ), d. 3. maj 2011****Hos:**

Erik Grønlund Nielsen  
Ouevej 2  
9500 Hobro  
Tlf 98525405 Mobil 21444505

**Til stede ved besøget:** Erik Grønlund Nielsen

**Kopi til:** Dyrlægerne Himmerland Ninna Westphael

**Baggrund for besøget var**

Deltagelse i projekt mastitis 2011

Baggrunden for deltagelse i projektet er reaktion på tankmælks PCR fra d 1 november 2010 på betalacgta-mase 24,9

Staf aureus 22,9

B-streptokokker 40

Variation i tankmælks PCR siden nytår

Beta lactamase	fra 30 til 40
Staf aureus	fra 28,1 til 35,7
B strep	Alle 40 undtagen 30/3 2011 med en Ct på 32,2

Mælkeprøve 7/4 annulleres da resultatet er misvisende pga. kølesvigt  
Køletank kørt fra 15.30 indtil kl 20.30 uden køl ved fejl

**KONKLUSION**

- Der er mange kvier til udskiftning af Staf aureus køer frem til nytår
- God hygiejne omkring malkning og gode rutiner
- Overvej sektionering, goldbehandling eller slagtning af de staf aureus positive køer
- Fantastisk gode sengebåse med dybstrøelses savamuld åbenbar ikke problemer med Klebsiella coli husk savsmuld fra gran og fyr med harpiks reducerer risiko
- Hvis køerne står ½ time efter malkning reducerer det risiko for coli og uberis infektioner
- Hvis spalterne skræbes giver der renere køer
- Overvej antibiotika goldbehandling til udvalgte køer da der kan opnås rigtig god effekt på helbredelse
- Overvej skum til alle køer før malkning som fast rutine i sommerperioden

## Beskrivelse af besætningsforhold.

Stalden er bygget i 1999

Der er omlagt til Økologi i 2007

Ejer blev skadet med arm i 2003 siden fast hjælp til malkning

Sengene var dybstrøelse med halm frem til 2005 men pga uberis mastitis skiftet til savsmuld



Der malkes i 2 X 8 Delaval sildeben med kraftfoder tildeling

Der malkes med handsker

Der benyttes lidt foam til de mest urene køer

Der aftørres 4 køer ad gangen med en ren klud pr ko

Der sprayeres med Jopo Vinterspray

Der benyttes topventileret pattegummi - Ultra Liner TL 407 U

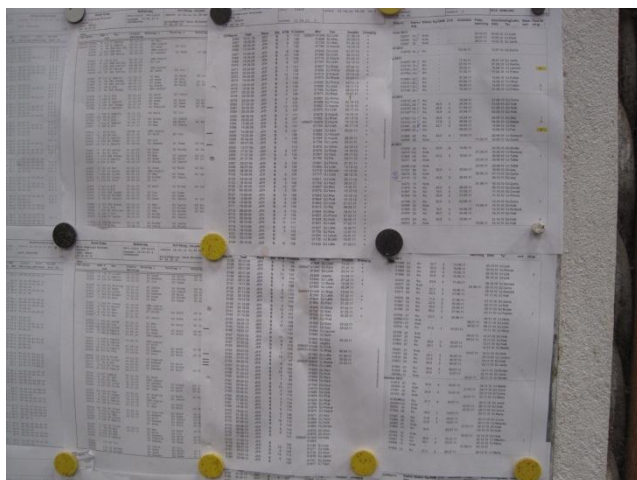
God hygiejne omkring malkning og gode rutiner

Der er overskud af kvier

I morgen sælges 20 drægtige kvier

Der er mange kvier til udskiftning af Staf aureus køer frem til nytår

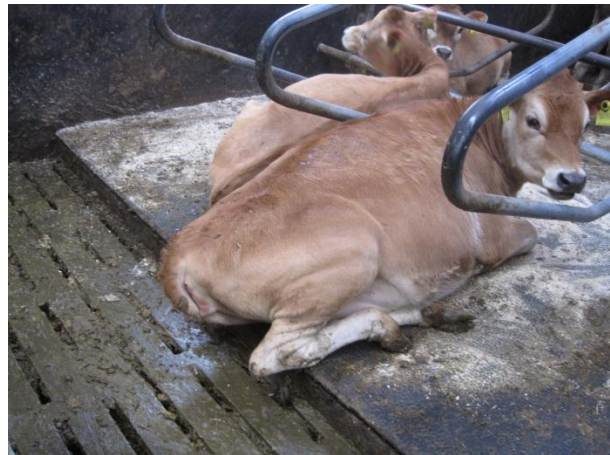
Overvej sektionering, goldbehandling eller slagtning af de staf aureus positive køer



Køer og kvier kælder i kælvningsbokse der er tørre og velstrøede



Kalven bringes hurtigt til kalvestalden pga program for salmonella og Para tb  
Para Tb køer registreres på tavle der er pt ingen røde og kun 2 gule køer  
Ungdyr kommer til fællesbokse i laden



Løbe og drægtige kvier går i enden af kostalden her går kvierne på Fast gummimåtte med nubret bund gode haser med hår strøs dagligt med savsmuld

Der fodres med foderkæde fra stationær blander  
Der udfodres kl 4 igen mest kl 9 igen meget kl 15 og derefter kl 21  
Der er friskt foder efter hver malkning



Ved besøget var køerne dog lige kommet ud og havde ikke vænnet sig til det endnu så de lå mere end normalt efter malkning

Hvis køerne står ½ time efter malkning reducerer det risiko for coli og uberis infektioner

Spalter skræbes ikke. Hvis spalterne skræbes giver der renere køer

Sengene er dybstrøelse med savsmuld

Savsmuld blandes med Kongerslev kalk

Sengene renses 3 gange dagligt for klatter

Man ons og fredag køres friskt savsmuld ind 4 m<sup>2</sup> pr gang

der strøs først et lag hydratkalk 50 kg til 150 senge

Fantastisk gode sengebåse med dybstrøelses savsmuld åbenbar ikke problemer med Klebsiella coli husk savsmuld fra gran og fyr med harpiks reducerer risiko

Goldkøerne går separat med udvendigt foderbord og madrasser i sengene tørt og pænt



Køerne fodres med korn og ærter i malkestalden

TMR blandingen består af 9 fe græs 3 fe majs 3 korn 2 A bl og 2 C bl

Der goldes køer om mandagen

De kommer i malkestald torsdag og tømmes og inspiceres samt CMT undersøges derefter behandles med Orbeseal

Orbeseal behandling siden 1 Oktober stort set 2/3  
Køerne goldes ofte med 16 – 25 l mælk

Dynamik i ydelseskontrol kocalletal se tabeller senere antal inficerede falder nu på 24% FINT

Lavere end landsgennemsnit i alle laktationer FINT

Mellem to kontrolleringer er nyinfektion på 13 og helbredelse på 33% ok

20% af kvierne inficeret ved første kontrol kan reduceres selv om det er ok i forhold til landsgennemsnit med forholdene er meget gode og det bør kunne reduceres

Overvej skum til alle køer før malkning som fast rutine i sommerperioden

Nyinfektion goldperioden ingen antibiotika	45 % (DK 34)	Kureret	38 % (DK 47)
Goldbehandling	(DK 24)		(DK 63)
Orbeseal siden 1 oktober	39%		40%

De orbeseal behandlede køer klarer sig generelt lidt bedre end de tidligere resultater men slet ikke på højde med den effekt der kan opnås ved antibiotika goldbehandling. Overvej antibiotika goldbehandling til udvalgte køer da der kan opnås rigtig god effekt på helbredelse

Ko 1815 fundet positiv ved PCR undersøgelse af alle køerne den 13 april Ct 37,2 koen blev slagtet dagen efter d 4 maj. Koen var dog negativ ved oprøve d 3 maj



## Tankcelletal

Der ses en kraftig stigning i tankcelletallet i sommerperioden 2010 og mindre i 2009

Overvej skum til alle køer før malkning som fast rutine i sommerperioden

Fokus på foderoptagelsen i varme perioder evt mere koncentreret fuldfoder og salt

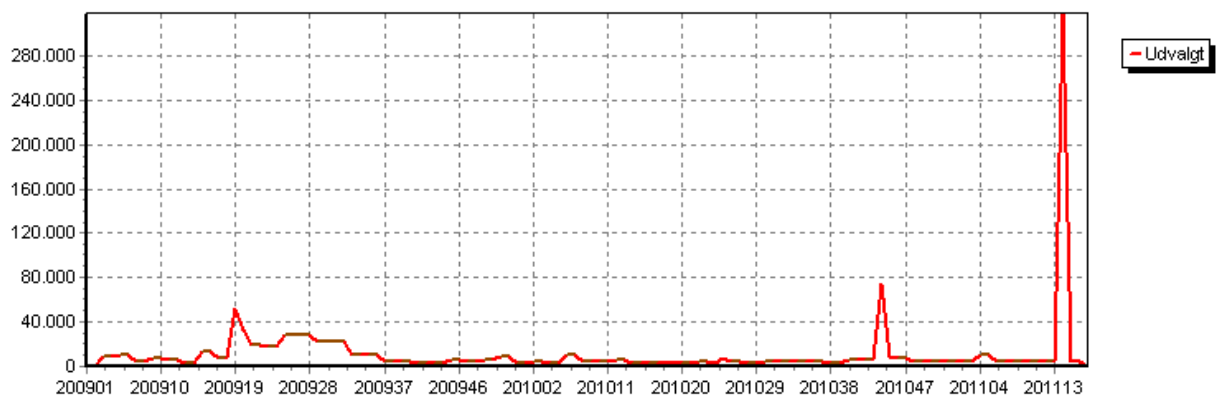
## Yverlidelser og celletal

EJDNR	UDTAGDATO	VETLABNGL	Staf. aurei	Enterococ	C. bovis	Beta-lacta	E.coli	Strep dysg	Staph sp	B-strep	Strep ube	Klebsiella	S. macesc	A. pyogen
31619	04-01-2011	Z011-00057-0003	30,5	40	31,4	40	34	31,7	26,7	40	30,3	40	40	40
31619	02-02-2011	Z011-00982-0006	28,1	40	33,5	32,1	38,9	35,4	26,1	40	30,7	36,1	40	40
31619	22-02-2011	Z011-01648-0001	29,9	37,3	34	30,1	35,1	40	28,8	40	37,5	35,4	40	40
31619	17-03-2011	Z011-02583-0001	32,7	38,8	34,3	30,5	40	35	28,9	40	34,8	40	40	40
31619	18-03-2011	Z011-02589-0001	33,2	40	35,7	37,1	33,8	40	29,8	40	39,9	40	40	40
31619	19-03-2011	Z011-02647-0001	35,1	40	39,5	40	36	40	29,5	40	33,7	40	40	40
31619	21-03-2011	Z011-02741-0001	31,7	40	36	40	40	40	31,2	40	38,4	40	40	40
31619	22-03-2011	Z011-02806-0001	28,1	40	32,9	30,9	40	40	28	40	31,1	40	40	40
31619	23-03-2011	Z011-02850-0001	33,7	40	33,9	40	37,2	40	31,1	40	40	40	40	40
31619	24-03-2011	Z011-02936-0001	35,7	40	38,7	39,5	39,4	40	33,6	40	40	40	40	40
31619	25-03-2011	Z011-02954-0001	32,4	40	40	33,4	38,5	40	30,7	40	32,3	40	40	40
31619	26-03-2011	Z011-03009-0001	32,2	40	33,5	34,8	36,8	36,3	30,8	40	36,2	40	40	40
31619	27-03-2011	Z011-03021-0001	29,9	40	32,8	32,8	40	34,1	28,6	40	35,2	40	40	40
31619	28-03-2011	Z011-03126-0001	27,6	40	40	34	40	40	26,5	40	40	40	40	40
31619	29-03-2011	Z011-03216-0001	32,8	40	40	40	35,7	40	33	40	40	40	40	40
31619	30-03-2011	Z011-03300-0001	28,8	40	33,8	28	34,5	32,1	26,2	32,3	30	31	40	33,9
31619	31-03-2011	Z011-03339-0001	32,7	40	32,9	32,4	38,7	35,5	29,4	40	33,8	38,9	40	40
31619	01-04-2011	Z011-03366-0001	28,8	37,6	33,3	30,7	40	33,9	25,7	40	32	40	40	40
31619	02-04-2011	Z011-03392-0001	30,8	40	32,8	30	37,6	34,5	26,4	40	34,3	38,4	40	40
31619	03-04-2011	Z011-03380-0001	30	40	36,6	32,1	40	40	27,6	40	34,6	38,7	40	40
31619	04-04-2011	Z011-03453-0001	30,1	40	35,2	31,2	32,1	36,6	28,9	40	35	36,9	40	40
31619	05-04-2011	Z011-03506-0001	27,7	40	33,7	28	40	32,1	27,2	40	32,9	40	40	38,4
31619	06-04-2011	Z011-03603-0001	30,9	40	34,3	31,2	40	33,8	29	40	36	36,8	40	36,7
31619	07-04-2011	Z011-03691-0001	26,4	28,7	34,7	20,6	22,5	22,9	16,9	40	23,7	24,2	40	40
31619	08-04-2011	Z011-03682-0001	32,1	40	32,9	30,8	36,1	40	29,2	40	31,6	40	40	37,3
31619	09-04-2011	Z011-03741-0001	31,5	40	34,1	31,1	38,2	34,1	28,9	40	37,6	40	40	40
31619	10-04-2011	Z011-03756-0001	30,5	40	31,9	30,6	40	35,7	28,3	40	33	40	40	40
31619	11-04-2011	Z011-03790-0001	31,5	40	35,5	40	40	40	30,6	40	40	40	40	40
31619	12-04-2011	Z011-03912-0001	32,1	40	35,6	30,1	36	33,4	28,1	40	34,5	39,3	40	40

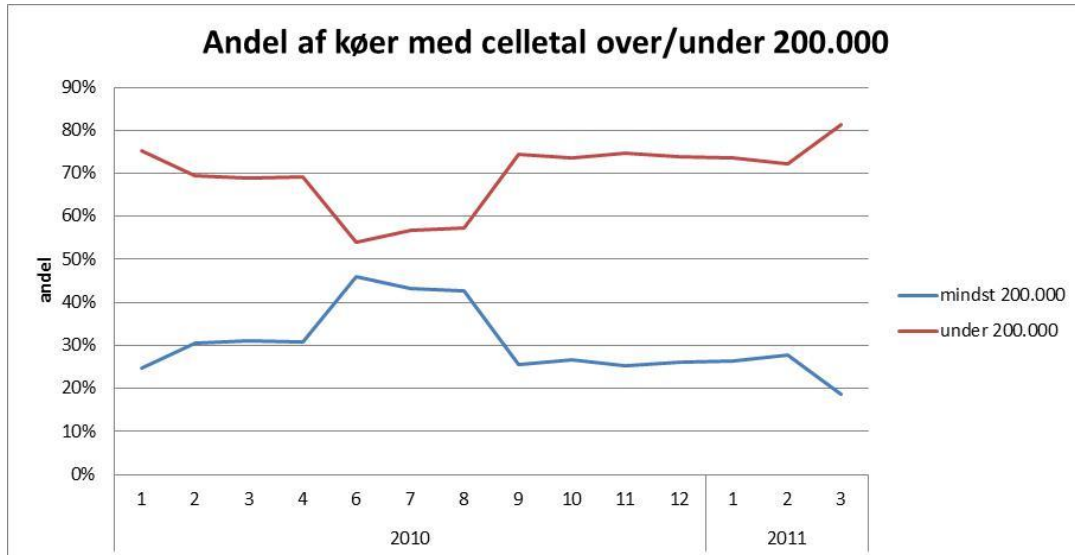
## Tankcelletal siden 1 januar 2009



## Kimtal siden 1 januar 2009



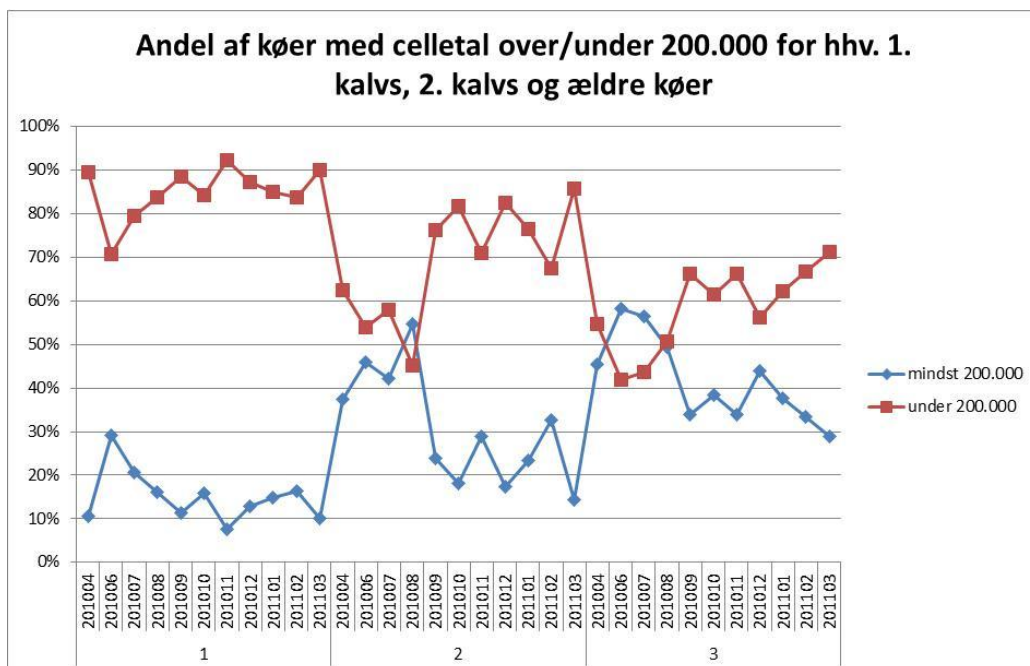
Dynamik i ko celletal i laktation og goldperiode infektion ved kocelletal over 200.000  
 Udviklingen i kocelletal under 200.000 afspejler fint udviklingen i besætningens tankcelletal  
 I 2010 var infektionsprocenten på 32 siden et betydeligt fald til nu i marts 2011 nu 24% infektion landsgennemsnit i 2011 er på 30% altså fint



Udvikling i infektion i de forskellige laktationsstadier

1 kalvs	15	DK 18
2 kalvs	30	DK 32
3kalvs og ældre	42	DK 44

Antal infektioner følger generelt landsgennemsnittet dog noget lavere for 1 kalvs

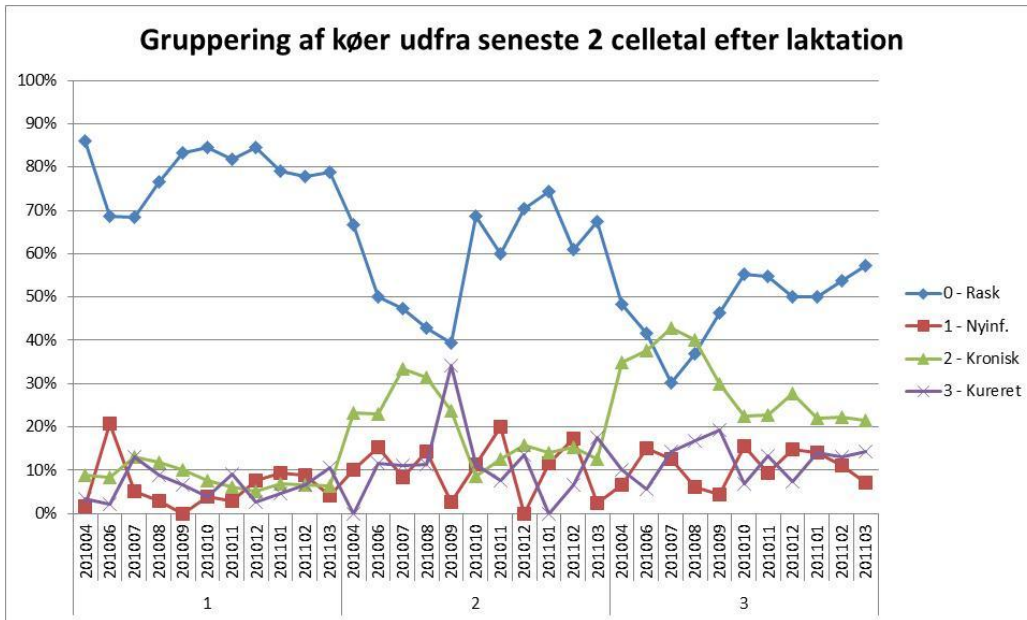




Udvikling mellem to kontrolleringer

	Besætning	Gns i Danmark
Raske	60	61
Nyinficerede af raske	13	14
Kroniske	20	20
Helbredte af inficerede	33	31

Som det ses følger udviklingen generelt landsgennemsnittet



20 % af kvierne er inficeret ved første ydelseskontrol i DK er gennemsnittet på 23.

BESNR		31619		
Sum af AntalKoer	Kolonnenaevne			
Rækkenavn	mindst 200.000	under 200.000	Hovedtotal	
1	20,0%	80,0%	100,0%	
201007	100,0%	0,0%	100,0%	
201008	33,3%	66,7%	100,0%	
201009	20,0%	80,0%	100,0%	
201010	25,0%	75,0%	100,0%	
201011	0,0%	100,0%	100,0%	
201012	12,5%	87,5%	100,0%	
201101	0,0%	100,0%	100,0%	
201102	25,0%	75,0%	100,0%	
201103	0,0%	100,0%	100,0%	
201104	50,0%	50,0%	100,0%	
<b>Hovedtotal</b>	<b>20,0%</b>	<b>80,0%</b>	<b>100,0%</b>	

31619					
Kolonnenavn					
	0	1	2	3	Hovedtotal
Rask	Nyinf.	Kronisk	Kureret		
	54,2%	27,1%	12,5%	6,3%	100,0%
	0,0%	100,0%	0,0%	0,0%	100,0%
	36,4%	45,5%	18,2%	0,0%	100,0%
	0,0%	50,0%	0,0%	50,0%	100,0%
	0,0%	57,1%	42,9%	0,0%	100,0%
	100,0%	0,0%	0,0%	0,0%	100,0%
	77,8%	11,1%	0,0%	11,1%	100,0%
	80,0%	0,0%	0,0%	20,0%	100,0%
	50,0%	0,0%	50,0%	0,0%	100,0%
	100,0%	0,0%	0,0%	0,0%	100,0%
	100,0%	0,0%	0,0%	0,0%	100,0%
	25,7%	33,8%	24,3%	16,2%	100,0%
	0,0%	100,0%	0,0%	0,0%	100,0%
	21,4%	28,6%	50,0%	0,0%	100,0%
	25,0%	50,0%	12,5%	12,5%	100,0%
	0,0%	12,5%	62,5%	25,0%	100,0%
	75,0%	25,0%	0,0%	0,0%	100,0%
	42,9%	42,9%	0,0%	14,3%	100,0%
	0,0%	50,0%	0,0%	50,0%	100,0%
	33,3%	0,0%	66,7%	0,0%	100,0%
	27,3%	27,3%	18,2%	27,3%	100,0%
	50,0%	33,3%	0,0%	16,7%	100,0%
	33,3%	0,0%	33,3%	33,3%	100,0%
	36,9%	31,1%	19,7%	12,3%	100,0%

BESNR 31619						
Sum af AntalKoer						
Kolonnenavn						
	0	1	2	3	Hovedtotal	
Række navn	Rask	Nyinf.	Kronisk	Kureret		
Hverken gold/PFS						
201004	0,0%	100,0%	0,0%	0,0%		100,0%
201006	28,0%	36,0%	36,0%	0,0%		100,0%
201007	20,0%	50,0%	10,0%	20,0%		100,0%
201008	0,0%	33,3%	53,3%	13,3%		100,0%
201009	87,5%	12,5%	0,0%	0,0%		100,0%
201010	62,5%	25,0%	0,0%	12,5%		100,0%
201011	36,4%	27,3%	0,0%	36,4%		100,0%
201012	40,0%	0,0%	60,0%	0,0%		100,0%
201101	46,7%	20,0%	13,3%	20,0%		100,0%
201102	50,0%	33,3%	0,0%	16,7%		100,0%
201103	60,0%	0,0%	20,0%	20,0%		100,0%
<b>Hovedtotal</b>	<b>36,9%</b>	<b>31,1%</b>	<b>19,7%</b>	<b>12,3%</b>		<b>100,0%</b>

Nyinfektion goldperioden ingen antibiotika	45 % (DK 34)	Kureret	38 % (DK 47)
Goldbehandling	(DK 24)		(DK 63)
Orbeseal siden 1 oktober	39%		40%

Det bør kraftigt overvejes at fortsætte med goldbehandling af mange køer da effekten har været meget flot

BESNR	31619					
Sum af AntalKoer	Kolonnenavn	0	1	2	3	Hovedtotal
Rækkeavn	Rask	Nyinf.	Kronisk	Kureret		
<b>Hverken gold/PFS</b>						
201004		6				6
201006	7	9	9			25
201007	2	5	1	2		10
201008		5	8	2		15
201009	7	1				8
201010	10	4		2		16
201011	4	3		4		11
201012	2		3			5
201101	7	3	2	3		15
201102	3	2		1		6
201103	3		1	1		5
<b>Hovedtotal</b>		<b>45</b>	<b>38</b>	<b>24</b>	<b>15</b>	<b>122</b>